



HİDROTEK MÜHENDİSLİK

2000 yılından günümüze endüstriyel ve konut tipi genel mekanik tesisat imalat ve montaj alanlarında faaliyetlerini sürdüren Hidrotek Mühendislik , 2008 yılında Çelik Konstrüksiyon imalatını da bünyesine dahil ederek faaliyet alanlarını genişletmiştir.

Sahip olduğu proje, mühendislik ve uygulama deneyimlerini siz değerli müşterilerimizin ihtiyaçları doğrultusunda değerlendirmekte ve gün geçtikçe alanındaki hedeflerini ve müşteri potansiyelini arttırmaktadır.

Ayrıca Hidrotek Mühendislik, alanında gerçekleşen yenilikleri gerek fuarlara ve seminerlere katılarak gerekse de literatürü takip ederek geliştirmekte ve bu yenilikçi bilgiler ışığında elde ettiği fikirleri proje ve imalat alanlarında uygulamaktadır.

Ayrıca bu bilgileri kullanarak müşterilerinin ihtiyaçlarına net ve en uygun çözümleri ortaya koyarak müşterilerinin koşulsuz memnuniyetini de sağlamaktadır. Hidrotek Mühendislik, "Doğal olarak istem dışı çabuk cevap veren davranış" anlamında kullanılan uluslararası bir kavramdır ve yangın savunmasının doğasında olan "çabuk önlem alma" anlayışı ile örtüşmektedir. Yangın, insan ve doğa için sayılı felaketlerden biridir ve çabuk reaksiyon verilmesi halinde can kayıpları ve hasar sınırlandırılmış veya azaltılmış olur.

VİZYONUMUZ

Sektörün çözüm ortağı olarak ; hassas parça üretiminden anahtar teslimi tesislerin kurulmasına kadar faaliyetleri yerine getiren, araştırma ve geliştirme yapan, teknoloji üreten, dünya ölçeğinde tanınmış ve güvenilen Türkiye'nin lider bir mühendislik ve ARGE şirketi olmaktır.

MİSYONUMUZ

Müşteri ihtiyaç ve beklentilerini en iyi şekilde karşılayacak, teknolojinin izin verdiği en pratik ve kaliteli mühendislik çözümlerini üreterek uygulamaya geçirmektir.

İÇİNDEKİLER

YANGIN TESİSATLARI

- Elektrik ve dizel tahrikli joker pompalı yangın hidroforları
- Yangın dolabı, hidrant tesisatı
- PE100 alın kaynaklı hidrant tesisatları
- Sprinkler sulu-kuru söndürme sistemleri
- Gazlı söndürme sistemleri
- Yangın algılama ve ihbar sistemleri

ENDÜSTRİYEL TESİSATLAR

- Buhar tesisatları
- Kızgın yağ ve kızgın su tesisatları
- Endüstriyel borulama tesisatları
- Basınçlı hava tesisatları

KLİMA, SOĞUTMA

- Merkez klima sistemleri
- Kanal tipi split klimalar
- Çatlı tipi (rooftop) paket klimalar
- Split klimalar
- Havalandırma tesisatları
- Merkezi soğutma tesisatları
- Soğutma tesisatları
- Klima santralleri
- Fan Coil tesisatları
- Sıcak hava apereyleri
- Hava perdeleri
- Menfez ve anemostatlar
- Hava damperi ve yangın damperi
- Soğutma kuleleri

ISITMA TESİSATLARI

- Villa tesisatları
- Kat kaloriferi tesisatları
- Yoğuşmalı kazan tesisatları
- Merkezi sistem kalorifer tesisatları
- Yerden ısıtma sistemleri
- Kaskat sistemleri
- Radyant ısıtma sistemleri
- Güneş enerjisi sistemleri

SIHHİ TESİSAT

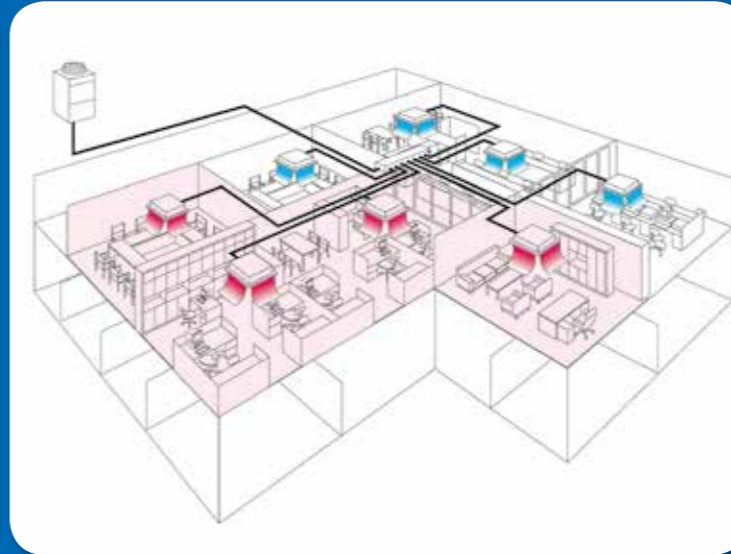
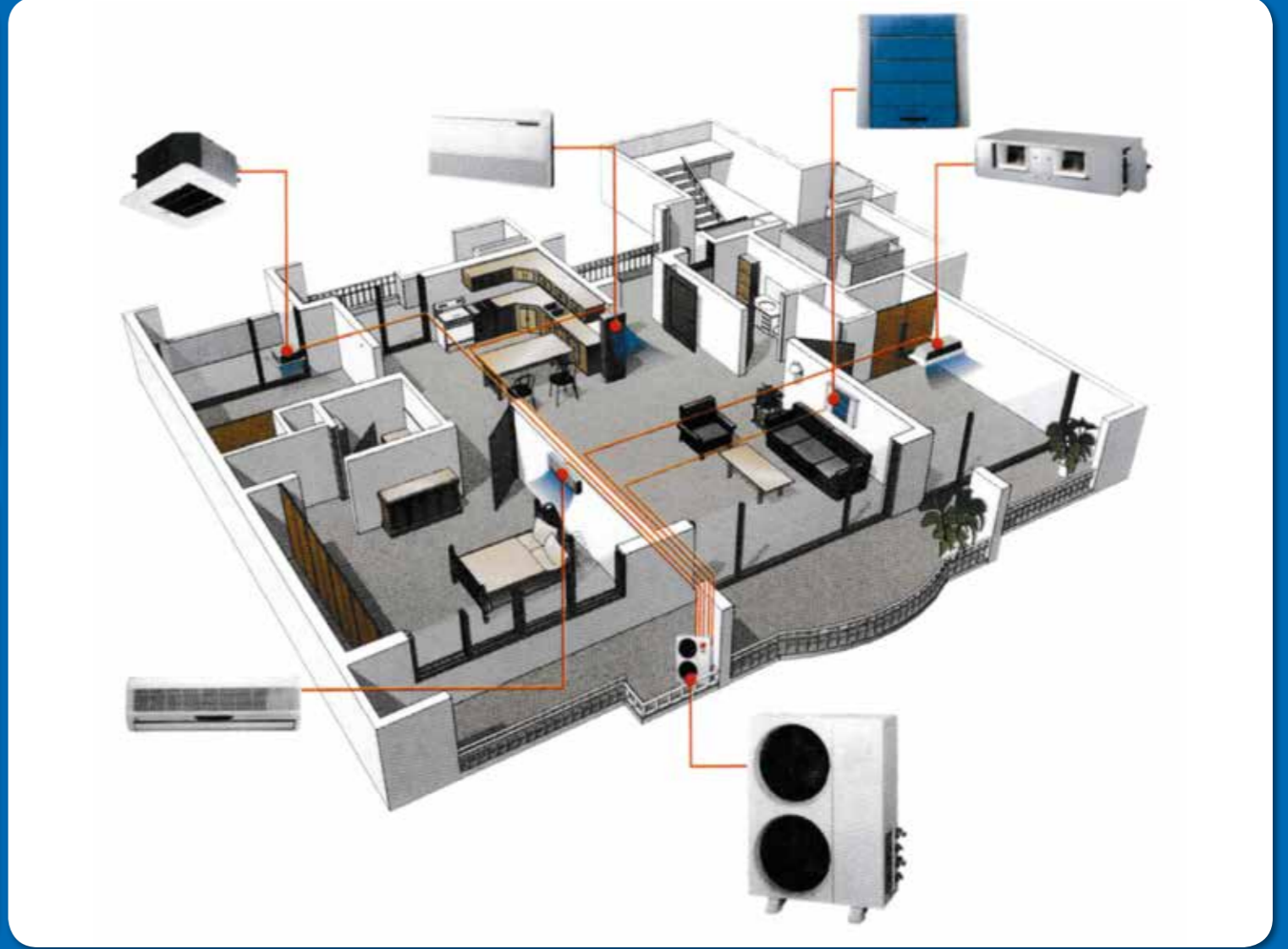
- Temiz su tesisatları
- Pis su ve yağmur suyu tesisatları
- Su arıtma ve yumuşatma sistemleri
- Otomatik filtrasyon sistemleri
- Ultraviyole dezenfeksiyon sistemleri
- Hidrofor tesisatları
- Hijyenik su demoları
- Yüzme havuzu tesisatları

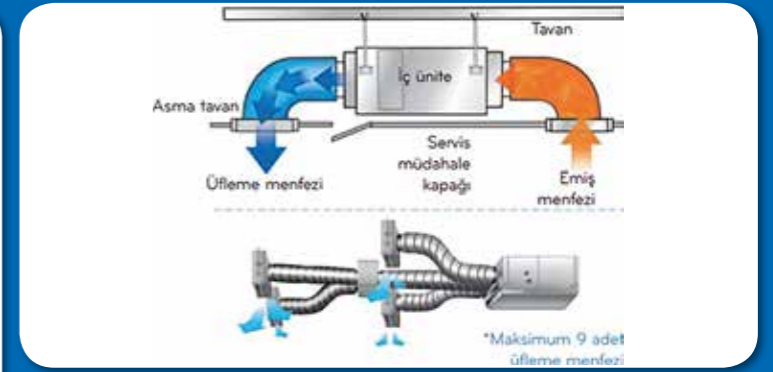
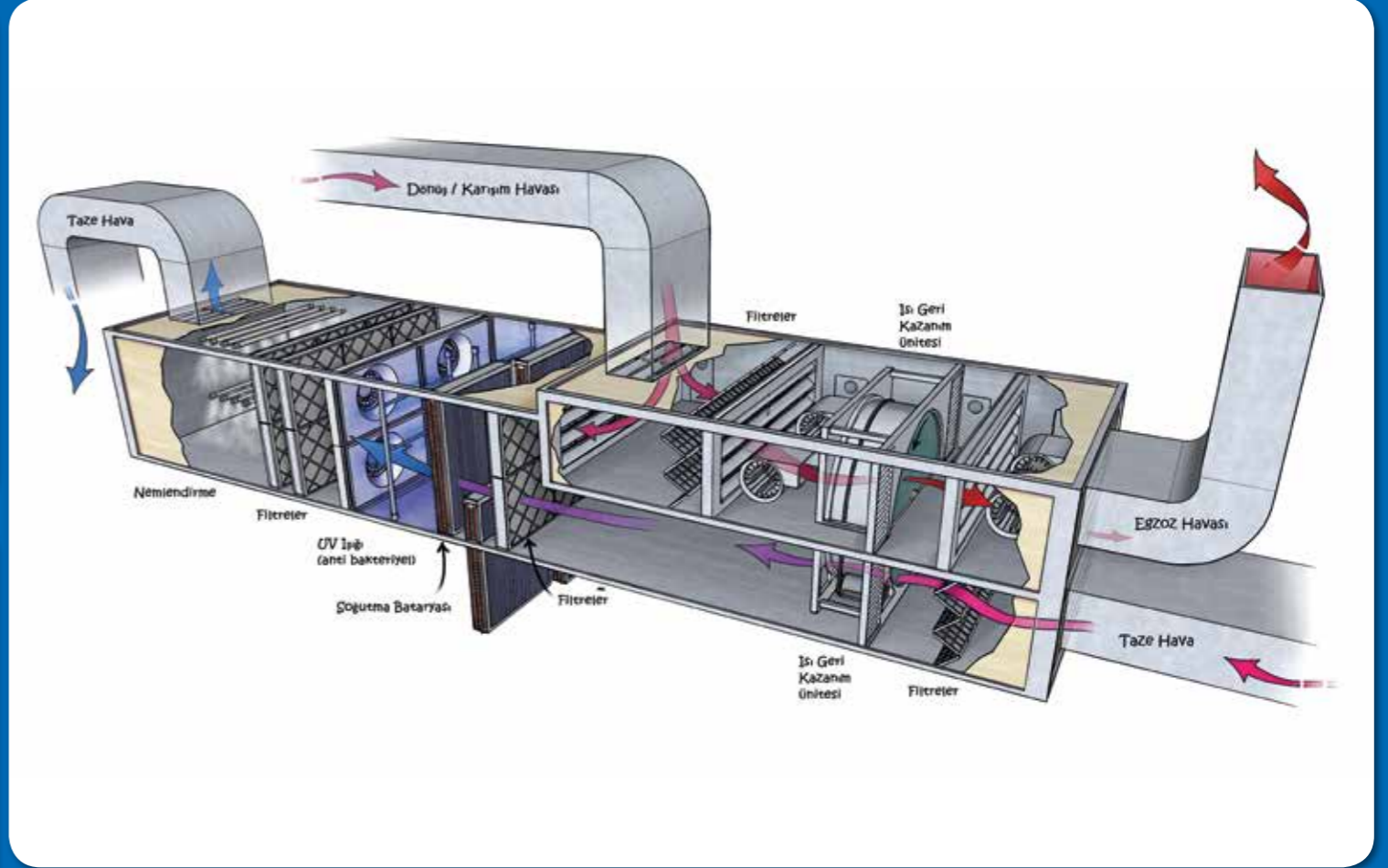
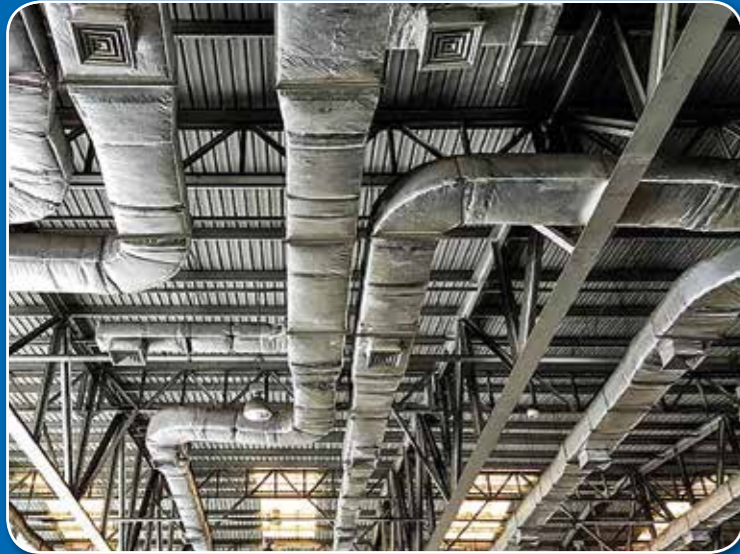
SATIŞ VE UYGULAMASI YAPILAN MEKANİK VE TEKNOLOJİK ÜRÜNLER

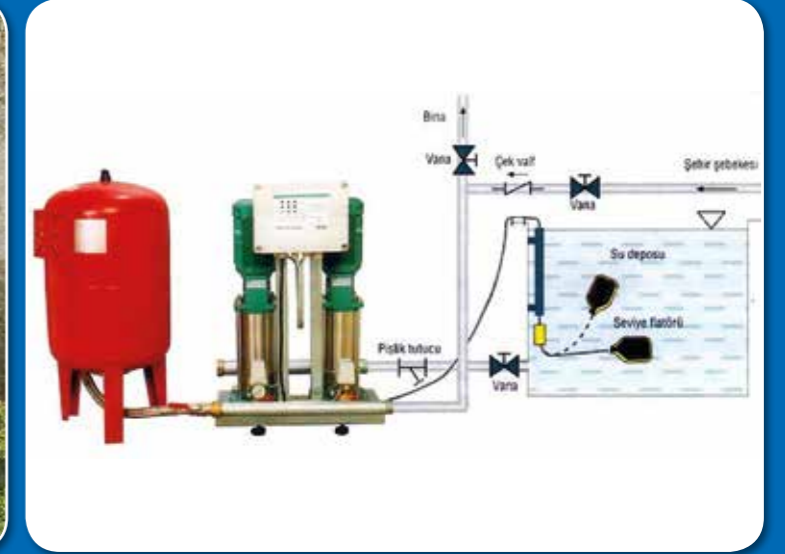
- Endüstriyel sanayi ürünleri
- Yangın malzemeleri ve mekanik ürünler

REFERANSLARIMIZ

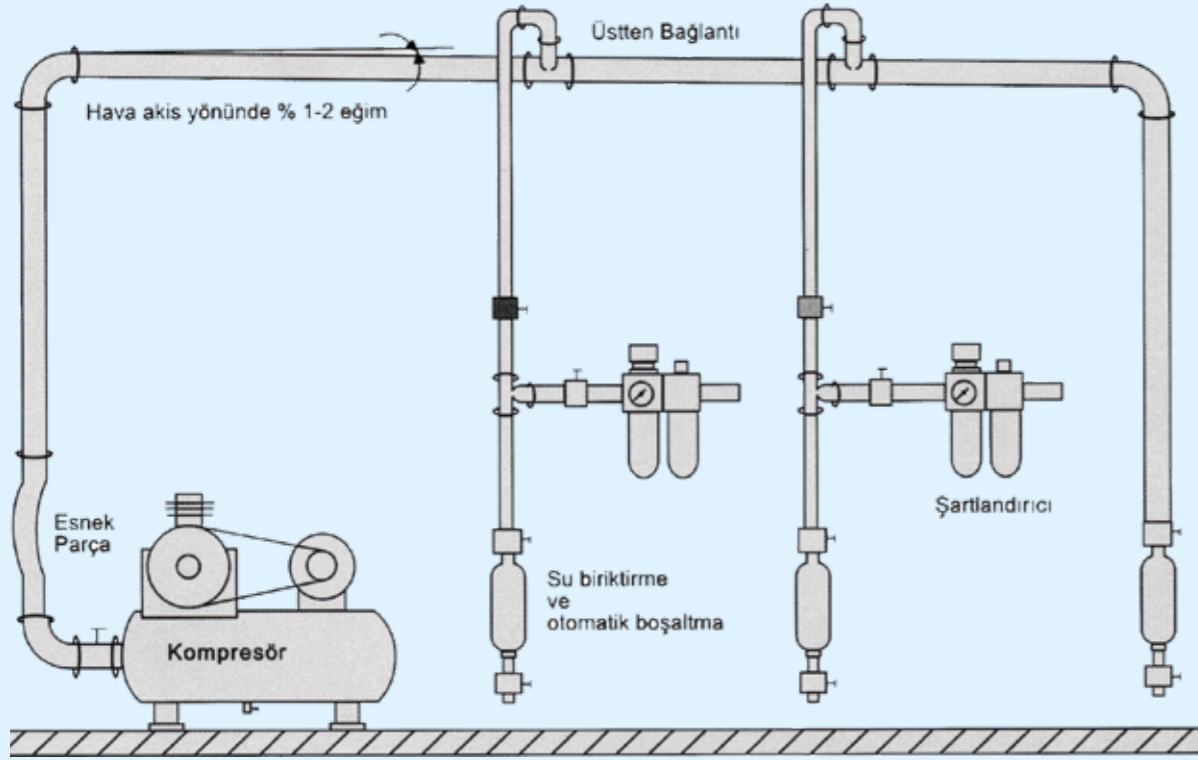








HİZMET ALANLARIMIZ



SİTTNAK LOJİSTİKToplam alan: 42.000 m² / BALÇIK

- Yangın (Sprinkler-Dolap-Hidrant-Pompa) Tesisatı
- Isıtma Tesisatı
- Sığınak Havalandırma Tesisatı
- Duman Tahliye
- Sıhhi Tesisat
- Doğalgaz Tesisatı

SİTTNAK LOJİSTİKToplam alan: 16.000 m² / GÖLCÜK

- Yangın (Sprinkler-Dolap-Hidrant-Pompa) Tesisatı
- Sığınak Havalandırma Tesisatı
- Duman Tahliye
- Sıhhi Tesisat

SİTTNAK LOJİSTİKToplam alan: 65.000 m² / İSTANBUL

- Yangın (Dolap-Hidrant-Pompa) Tesisatı

MADEŞ METALToplam alan: 17.000 m²

- Yangın (Dolap-Hidrant-Pompa) Tesisatı
- Merkezi Isıtma Tesisatı
- Havalandırma Tesisatı
- VRF Sistem Soğutma Tesisatı
- Doğalgaz Tesisatı

ALAYBEYOĞLU METALToplam alan: 16.000 m²

- Merkezi Sistem Isıtma Tesisatı
- Klima Tesisatı
- Yangın (Dolap-Hidrant-Pompa) Tesisatı
- Basınçlı Hava Tesisatları
- Sıhhi Tesisat

ALSERA İNŞAATToplam alan: 15.500 m²

- Yangın (Sprinkler-Dolap-Hidrant-Pompa) Tesisatı
- Isıtma Tesisatı
- Sığınak Havalandırma Tesisatı
- Duman Tahliye
- Sıhhi Tesisat
- Doğalgaz Tesisatı

ALMAR GEMİToplam alan: 27.000 m²

- Merkezi Sistem Isıtma Tesisatı
- Klima Tesisatı
- Yangın (Dolap-Hidrant-Pompa) Tesisatı
- Basınçlı Hava Tesisatları
- Sıhhi Tesisat
- Boyahane Havalandırma Tesisatı

KÜRÜM DEMİRToplam alan: 20.000 m²

- Çelik Haddane Soğutma Devresi
- Soğutma Kulesi Pompa Odası
- Basınçlı Hava Tesisatı
- Kızgın Yağ Soğutma Devreleri

BEMAG MAKİNA ELEKTRİKToplam alan: 25.000 m²

- Proses soğutma sistemleri
- Proses Pompa odası

ÖNCÜ DAYANIKLI TÜKETİM MAL.Toplam alan: 75.000 m²

- Basınçlı Hava Tesisatı
- Kapalı Devre Chiller Tesisatı
- Sıcak Hava Tesisatları
- Yangın (Dolap-Hidrant-Pompa) Tesisatı

MODERN AMBALAJToplam alan: 28.000 m²

- Basınçlı Hava Tesisatları
- Kapalı Devre Chiller Tesisatı
- Otomatik Bahçe Sulama Tesisatı

FARPLAS OTOMATİV YEDEK PARÇA A.Ş. (T-1)Toplam alan: 25.000 m²

- Yangın (Sprinkler-Dolap-Hidrant-Pompa) Tesisatı

FARPLAS OTOMATİV YEDEK PARÇA A.Ş. (T-2)Toplam alan: 20.000 m²

- Yangın (Sprinkler-Dolap-Hidrant-Pompa) Tesisatı

OCAK KALIP A.Ş.Toplam alan: 22.000 m²

- Yangın (Sprinkler-Dolap-Hidrant-Pompa) Tesisatı

COLORABBIYA KİMYAToplam alan: 35.000 m²

- Basınçlı Hava Tesisatları
- Dış Hidrant Devrelerinde Revizyon Yapımı

KAYSERİ METAL CENTERToplam alan: 20.000 m²

- Merkezi Sistem Isıtma Tesisatı
- Klima Tesisatı
- Yangın (Dolap-Hidrant-Pompa) Tesisatı
- Basınçlı Hava Tesisatları
- Sıhhi Tesisat
- Sığınak Bölümünün Kanal Tipi Havalandırma Tesisatı Yapımı

ALTIN OPTİKToplam alan: 11.000 m²

- Merkezi Sistem Isıtma Tesisatı
- Klima Tesisatı
- Yangın (Dolap-Hidrant-Pompa) Tesisatı
- Basınçlı Hava Tesisatları
- Sıhhi Tesisat
- Bahçe Sulama Devresi
- Aparent Isıtma Tesisatı

ATERMİT END. VE TIC. A.Ş.

MUALLİMKÖY - GEBZE

Toplam alan: 20.000 m²

- Yangın (Sprinkler-Dolap-Hidrant-Pompa) Tesisatı

MERSİN

Toplam alan: 15.000 m²

- Yangın (Sprinkler-Dolap-Pompa) tesisatı

UÇAK METAL ENJEKSİYON SAN. A.Ş.Toplam alan: 10.000 m²

- VRF Klima Tesisatı
- Merkezi Sistem Isıtma Tesisatı
- Yangın (Dolap-Pompa) Tesisatı
- Sıhhi Tesisat

HASÇELİK A. Ş.Toplam alan: 15.000 m²

- İdari Bina Pis Ve Temiz Su Tesisatı

DAKİK MONTAJToplam alan: 10.000 m²

- Proses Soğutma Sistemi
- Basınçlı Hava Tesisatı

SİNANOBA EMLAK BANKASI KONUTLARI

250 DAİRE

- Sıhhi Tesisat
- Merkezi Sistem Isıtma Tesisatları
- Doğalgaz Tesisatları

DURUSU PARK EVLERİ

İSTANBUL

- Parsellerin Altyapı Tesisat İşleri

CANDAŞ AVİZE

İSTANBUL

- Fabrika İdari Binasının Pis Ve Temiz Su Tesisatı
- Fabrika İdari Binasını Fan-Coil Isıtma Ve Soğutma Tesisatları
- Fancoil Soğutma Tesisatı

ARTUĞ PETROL OFİSİToplam alan: 2.000 m²

- Yangın (Dolap-Pompa) Tesisatı
- Su Deposu Yapımı

MODERN PLASTİK A.Ş.Toplam alan: 75.000 m²

- Yangın (Dolap-Pompa) Tesisatı

MES PLASTİK

PLASTİKÇİLER OSB-GEBZE

- Açık Devre Soğutma Kulesi Tesisatı

DARICA DEVLET HASTANESİToplam alan: 25.000 m²

- Yangın Hidrant Tesisatı

ÇAYIROVA KONAKLARI

164 DAİRE

- Sıhhi Tesisat
- Yangın Tesisatı
- Isıtma Tesisatı
- Doğalgaz Tesisatı
- Altyapı Tesisatı
- Hidrofor Daireleri

ÇAĞDAŞKENT 3. ETAP

344 DAİRE

- Sıhhi Tesisat
- Yangın Tesisatı
- Isıtma Tesisatı
- Doğalgaz Tesisatı
- Altyapı Tesisatı
- Hidrofor Daireleri

GEBZE MESLEK LİSESİ

KOCAELİ

- Sıhhi Tesisat
- Merkezi Sistem Isıtma Tesisatı
- Yangın Tesisatı

SERFLOOR FABRİKASI

- Fabrika İçi Yangın Tesisatı
- Dış Saha Yangın Tesisatı
- Yangın Pompa Gurupları Montajı

REYSAŞ LOJİSTİK A.ŞToplam alan: 26.400 m²

- Yangın (Sprinkler-Dolap-Hidrant-Pompa) Tesisatı

ULG LOJİSTİK A.ŞToplam alan: 65.000 m²

- Yangın (Dolap-Hidrant-Pompa) Tesisatı

ONUR TRANSPORTToplam alan: 85000 m²

- Yangın (Sprinkler-Dolap-Hidrant-Pompa) Tesisatı
- Arıtma Tesisatı
- Kullanma Suyu Hidroforları Ve Tesisatları
- Yağmur Suyu Pompa Ve Tesisatı

ÜMRANİYE PALET MONTOSORİ KREŞToplam alan: 9.000 m²

- Sıhhi Tesisat
- Yangın (Dolap-Pompa) Tesisatı
- Vrf Klima Sistemi
- Isıtma Sistemi
- Havalandırma Sistemi
- Endüstriyel Mutfak Tesisatı
- Modüler Su Deposu Tesisatı

NATO ASKERİYE TESİSLERİ

OSMANELİ

- 400 Tonluk Betonarme Deposu
- Yangın (Hidrant-Pompa) Tesisatı

MARMARA METAL FABRİKA-2Toplam alan: 36.500 m²

- Yangın (Sprinkler-Dolap-Hidrant-Pompa) Tesisatı
- Sıhhi Tesisat

MARMARA METAL FABRİKA-3Toplam alan: 34.000 m²

- Yangın (Sprinkler-Dolap-Hidrant-Pompa) Tesisatı
- Sıhhi Tesisat

ENSA YAPIToplam alan: 15.500 m²

- Hidrolik Hesaplı Yangın Projesi
- Yangın Havalandırma Sistemi
- Yangın (Sprinkler-Dolap-Hidrant-Pompa) Tesisatı
- Sıhhi Tesisat

TEKNOKONToplam alan: 15.000 m²

- Yangın (Sprinkler-Dolap-Hidrant-Pompa) Tesisatı
- Sıhhi Tesisatı
- Havalandırma Tesisatı
- Fancoil Isıtma Ve Soğutma Sistemi

TOSKANA VADİSİ EVLERİ

- Fosseptik Pompa Tesisatı
- Kaskad Sistem Kazan Dairesi

SET ÇİMENTO A.Ş.Toplam alan: 25.000 m²

- Yangın (Sprinkler-Dolap-Hidrant-Pompa) tesisatı
- Buhar tesisat tadilat işleri

GÜRBÜZ PLAZAToplam alan: 10.000 m²

- Merkeze Sistem Isıtma (Kaskad Kazan) Tesisatı
- Sıhhi Tesisat
- Yangın (Sprinkler-Dolap-Pompa) tesisatı
- Havalandırma Tesisatı

PTT MERKEZ BİNASIToplam alan: 3.500 m²

- Merkeze Sistem Isıtma (Kaskad Kazan) Tesisatı
- Sıhhi Tesisat (Modüler Su Deposu)
- Yangın (Sprinkler-Dolap-Pompa) tesisatı
- Havalandırma Tesisatı



www.hidrotekmekanik.com.tr info@hidrotekmekanik.com.tr [Güzeller Mah. İbrahimağa Cad. No:26/B Gebze/KOCAELİ](https://www.google.com/maps/place/Güzeller+Mah.+İbrahimağa+Cad.+No:26/B+Gebze/KOCAELİ)
T: +90 262 646 55 25 F: 646 55 88 G: +90 555 964 37 30